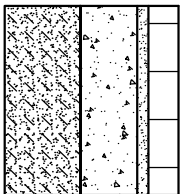


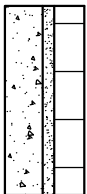
RYS. 5 PRZEKROJE KONSTRUKCYJNE SKALA 1:20

1. Konstrukcja jezdni.



1	KONTROLNA WARSTWA (46cm)	
	W-ła ścieralna: kostka betonowa prostokątna łazowana koloru szarego	gr. 8cm
	Podsyпка cementowo-piaskowa 1:4	gr. 3cm
	Podbudowa zasadnicza: kruszywo łamane stabilizowane mechanicznie C50/10	gr. 15cm
	Podbudowa pomocnicza: kruszywo stabilizowane cementem Rm=2,5MPa	gr. 20cm

2. Konstrukcja zjazdów



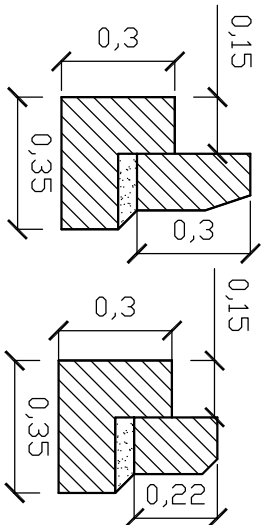
2	KONSTRUKCJA NAWIERZCHNI (21cm)	
	W-ła ścieralna: kostka betonowa - istniejąca	gr. 8cm
	Podsyпка cementowo-piaskowa 1:4	gr. 3cm
	Wyrównanie: kruszywo łamane stabilizowane mechanicznie C50/10	gr. 10cm
	Istniejąca podbudowa	

3. Konstrukcja poboczy.



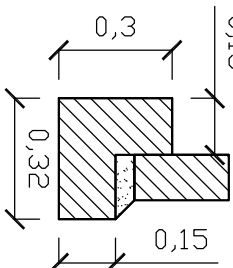
3	KONSTRUKCJA NAWIERZCHNI (15cm)	
	Podocze: KLSM 0/31,5 C50/30	gr. 15cm

4. Krawężnik betonowy 15x30(22) na ławie z oporem.



4	KRAWĘŻNIK BETONOWY 15X30(22)cm NA ŁAWIE Z OPOREM	
	Krawężnik betonowy 15x30(22)	
	Podsyпка cementowo-piaskowa 1:4	gr. 5cm
	Ława betonowa z oporem C12/15 (0,075m²2)	gr. 15cm

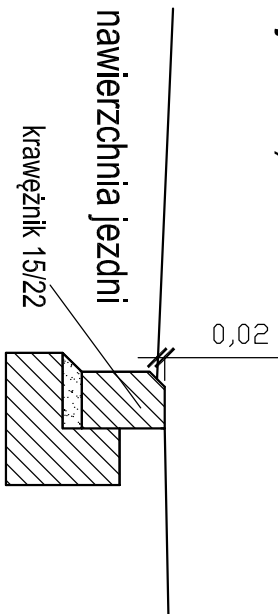
5. Opornik betonowy 12/25 na ławie z oporem.



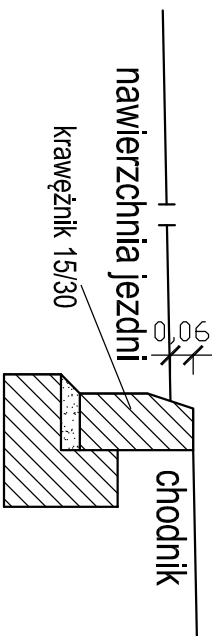
5	OPORNIK BETONOWY 12X25cm NA ŁAWIE Z OPOREM	
	Opornik betonowy 12x25	
	Podsyпка cementowo-piaskowa 1:4	gr. 5cm
	Ława betonowa z oporem C12/15 (0,070m²2)	gr. 15cm

SZCZEGÓŁY KONSTRUKCYJNE

I. Usytuowanie krawężnika. (przy zjeździe).



II. Usytuowanie krawężnika



LEGENDA:

	BETON
	KRUSZYWO ŁAMANE STABILIZOWANE MECHANICZNIE
	KRUSZYWO NATURALNE STABILIZOWANE CEMENTEM
	PODSYPKA CEMENTOWO-PIASKOWA
	KOSTKA BETONOWA

VIATRAKT <i>Sp. z o.o.</i> 		Nazwa obiektu budowlanego: Remont drogi wewnętrznej tj. ulicy Kaszaniowej w miejscowości Koszwały. Lokalizacja: Ogólny 0007 Koszwały dz. nr 188/5 Tytuł rysunku: PRZEKROJE KONSTRUKCYJNE	
Data: 05.2023	Faza opracowania: Projekt techniczny	Skala: 1:20	
Projektant:	mgr inż. Łukasz Kitowski	spec. drogowy upr. nr POM/0292/POOD/11	Nr rys. 5
Sprawdzający:	mgr inż. Hubert Żurek	spec. drogowy upr. nr ZAP/0263/PBD/21	